

42/99-3.2 -КМ конструкции металлические  
Ведомость чертежей основного комплекта

Лист	Наименование	Примечан.
1	Общие данные	
2	Техническая спецификация металла	
3	Купол 1. Схема расположения элементов на отм.+19.000	
4	Купол 1. Схема расположения элементов на отм.+22.600	
5	Купол 1. Сечение 2-2. Элемент плана 2	
6	Купол 2. Схема расположения элементов центрального купола	
7	Купол 3. Схема расположения элементов купола в осях 11-12/А	
8	Элементы Д-1,Д-2; Т-1-Т-3	
9	Опорная плита оп 2	
10	Изделие закладное МН1	
11	Схема расположения элементов купола N=4. Детали	

ОБЩИЕ ПРИМЕЧАНИЯ

- 1.1 РАБОЧИЕ ЧЕРТЕЖИ марки 17А-1-КМ1 РАЗРАБОТАНЫ НА ОСНОВАНИИ ЗАДАНИЙ ЗАКАЗЧИКА.
- 1.2. В СООТВЕТСТВИИ С ГОСТ 16350-80 "КЛИМАТ СССР. РАЙОНИРОВАНИЕ И СТАТИСТИЧЕСКИЕ ПАРАМЕТРЫ КЛИМАТИЧЕСКИХ ФАКТОРОВ ДЛЯ ТЕХНИЧЕСКИХ ЦЕЛЕЙ", ПЛОЩАДКА СТРОИТЕЛЬСТВА ОТНОСИТСЯ К II<sub>4</sub> КЛИМАТИЧЕСКОМУ РАЙОНУ (РАСЧЕТНАЯ ТЕМПЕРАТУРА НАРУЖНОГО ВОЗДУХА ДО -40°).
- 1.3. ВСЕ МЕТАЛЛОКОНСТРУКЦИИ РАССЧИТАНЫ И ЗАПРОЕКТИРОВАНЫ В СООТВЕТСТВИИ С ТРЕБОВАНИЯМИ ГЛАВЫ СНиП II-23-81\* "СТАЛЬНЫЕ КОНСТРУКЦИИ".

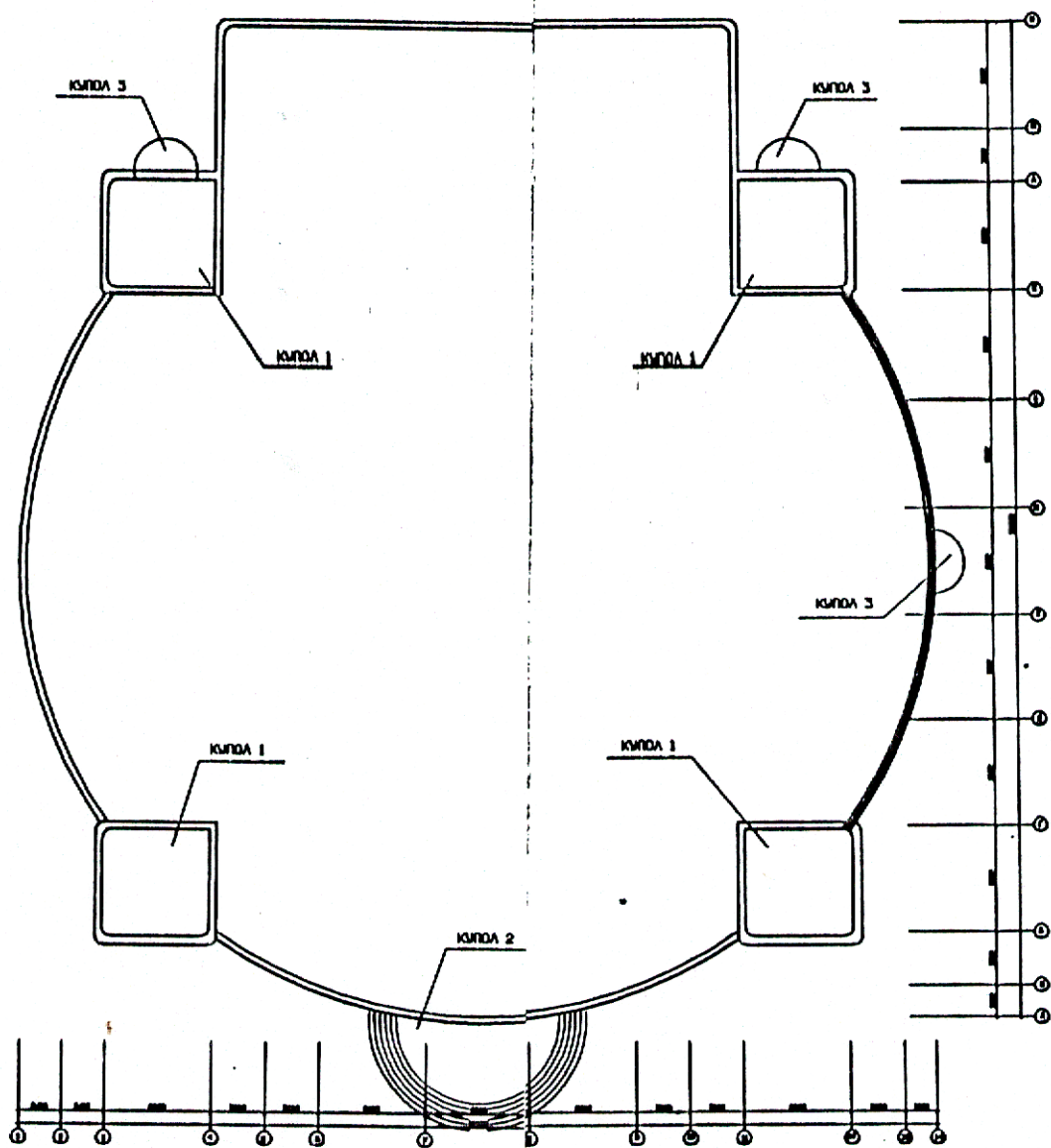
2. НАГРУЗКИ

- 2.1 В РАСЧЕТАХ СТАЛЬНЫХ КОНСТРУКЦИЙ НАГРУЗКИ И КОЭФИЦИЕНТЫ ПЕРЕГРУЗКИ ПРИНЯТЫ В СООТВЕТСТВИИ С ГЛАВОЙ СНиП 2.01.07-85 "НАГРУЗКИ И ВОЗДЕЙСТВИЯ" И ПО ТЕХНОЛОГИЧЕСКИМ ЗАДАНИЯМ.
- 2.2. НОРМАТИВНАЯ СНЕГОВАЯ НАГРУЗКА ПРИНЯТА ДЛЯ IV РАЙОНА ПО ВЕСУ СНЕГОВОГО ПОКРОВА 1500 (150 КГС/М2).
- 2.3. НОРМАТИВНАЯ ВЕТРОВАЯ НАГРУЗКА ПРИНЯТА ДЛЯ I РАЙОНА ПО ЗНАЧЕНИЮ ВЕТРОВОГО ДАВЛЕНИЯ 230 ПА (23 КГС/М2).

ТЕХНИЧЕСКИЕ РЕШЕНИЯ, ПРИНЯТЫЕ В РАБОЧИХ ЧЕРТЕЖАХ СООТВЕТСТВУЮТ ТРЕБОВАНИЯМ ЭКОЛОГИЧЕСКИХ, САНИТАРНО-ГИГИЕНИЧЕСКИХ, ПРОТИВОПОЖАРНЫХ И ДРУГИХ НОРМ, ДЕЙСТВУЮЩИХ НА ТЕРРИТОРИИ РОССИЙСКОЙ ФЕДЕРАЦИИ И ОБЕСПЕЧИВАЮТ БЕЗОПАСНУЮ ДЛЯ ЖИЗНИ И ЗДОРОВЬЯ ЛЮДЕЙ ЭКСПЛУАТАЦИЮ ОБЪЕКТА ПРИ СОБЛЮДЕНИИ ПРЕДУСМОТРЕННЫХ РАБОЧИМИ ЧЕРТЕЖАМИ МЕРОПРИЯТИЙ.

ГИП

Воронцов Г.И. 10.04.99



3. МАТЕРИАЛЫ КОНСТРУКЦИЙ

- 3.1. МАРКА СТАЛИ ЭЛЕМЕНТОВ МЕТАЛЛОКОНСТРУКЦИЙ ПРИНЯТЫ ПО ТАБЛ. 50 СНиП II-23-81 В СООТВЕТСТВИИ С ГРУППОЙ КОНСТРУКЦИЙ И КЛИМАТИЧЕСКИМ РАЙОНОМ СТРОИТЕЛЬСТВА И ОТВЕЧАЕТ ТРЕБОВАНИЯМ ПРИЛОЖЕНИЯ К ПОСТАНОВЛЕНИЮ ГОССТРОЯ СССР ОТ 17 ИЮЛЯ 1991г \* СОКРАЩЕННЫЙ СОРТАМЕНТ МЕТАЛЛОПРОКАТА ДЛЯ ПРИМЕНЕНИЯ В СТРОИТЕЛЬНЫХ СТАЛЬНЫХ КОНСТРУКЦИЯХ\*.
- 3.2. МАТЕРИАЛЫ ДЛЯ СВАРКИ ПРИНИМАТЬ ПО ПРИЛОЖЕНИЮ 2 ТАБЛ. 55 СНиП II-23-81.

4. ИЗГОТОВЛЕНИЕ КОНСТРУКЦИЙ И ПРОИЗВОДСТВО РАБОТ.

- 4.1. ИЗГОТОВЛЕНИЕ И МОНТАЖ МЕТАЛЛОКОНСТРУКЦИЙ ПРОИЗВОДИТЬ В СООТВЕТСТВИИ С УКАЗАНИЯМИ СНиП II-18-75 "КОНСТРУКЦИИ МЕТАЛЛИЧЕСКИЕ".
- 4.2. ПРИ РАЗРАБОТКЕ ЧЕРТЕЖЕЙ МАРКИ КМД, ПРИ ИЗГОТОВЛЕНИИ И МОНТАЖЕ МЕТАЛЛИЧЕСКИХ КОНСТРУКЦИЙ НЕОБХОДИМО ВЫПОЛНЯТЬ УКАЗАНИЯ СЕРИЙ, ПРИВЕДЕННЫХ В ВЕДОМОСТИ ССЫЛОЧНЫХ ДОКУМЕНТОВ.
- 4.3. ВСЕ ЗАВОДСКИЕ СОЕДИНЕНИЯ СВАРНЫЕ, МОНТАЖНЫЕ СОЕДИНЕНИЯ - НА БОЛТАХ ГРУБОЙ И НОРМАЛЬНОЙ ТОЧНОСТИ И НА СВАРКЕ.
- 4.4. МОНТАЖНУЮ ЭЛЕКТРОСВАРКУ ПРОИЗВОДИТЬ ЭЛЕКТРОДАМИ ТИПА Э42 ГОСТ 9467-75 ВЫСОТУ СВАРНЫХ ШВОВ ПРИНИМАТЬ ПО НАИМЕНЬШЕЙ ТОЛЩИНЕ СВАРИВАЕМЫХ ЭЛЕМЕНТОВ, КРОМЕ ОГОВОРЕННЫХ
- 4.5. РАСЧЕТНЫЕ ЗАВОДСКИЕ ШВЫ ПРИНИМАТЬ ПО УСИЛИЯМ, УКАЗАННЫМ НА СХЕМАХ И В ВЕДОМОСТИ ЭЛЕМЕНТОВ, ИСХОДЯ ИЗ ПРИНЯТОГО ВИДА СВАРКИ И СВАРОЧНЫХ МАТЕРИАЛОВ.
- 4.6. ОГОВОРЕННЫЕ В УЗЛАХ СВАРНЫЕ ШВЫ ПРИНЯТЫ ИЗ УСЛОВИЯ РУЧНОЙ СВАРКИ.

5. АНТИКОРРОЗИОННАЯ ЗАЩИТА И ГИДРОИЗОЛЯЦИЯ КОНСТРУКЦИИ

- 5.1 ЗАЩИТА КОНСТРУКЦИЙ ОТ КОРРОЗИИ ПРИНЯТА В СООТВЕТСТВИИ С УКАЗАНИЯМИ СНиП 2.03.11-85 "ЗАЩИТА СТРОИТЕЛЬНЫХ КОНСТРУКЦИЙ ОТ КОРРОЗИИ" И УКАЗАНИЯМИ ССЫЛОЧНЫХ ДОКУМЕНТОВ.
- 5.2 ЗАЩИТУ СТАЛЬНЫХ КОНСТРУКЦИЙ ОТ КОРРОЗИИ ВЫПОЛНЯТЬ ПУТЕМ НАНЕСЕНИЯ НА ОЧИЩЕННУЮ И ОБЕЗЖИРЕННУЮ ПОВЕРХНОСТЬ 2 СЛОЕВ ГРУНТА ГФ-021 ГОСТ 25129-82 С ПОСЛЕДУЮЩЕЙ ОКРАСКОЙ ЭМАЛЬЮ ПФ-115 ГОСТ 6465-76 В 2 СЛОЯ.
- 5.3 ЗАЩИТУ ДРЕВЕСИНЫ ОТ ГНИЕНИЯ И ОГНЕЗАЩИТНУЮ ОБРАБОТКУ ПРОИЗВОДИТЬ В СООТВЕТСТВИИ С ТРЕБОВАНИЯМИ СНиП 2.03.11-88.
- 5.4 ВСЕ ДЕРЕВЯННЫЕ ЭЛЕМЕНТЫ ПОКРЫТЬ ФОСФАТНЫМ ОГНЕЗАЩИТНЫМ СОСТАВОМ ПО ГОСТ 23790-79. КАЧЕСТВО ОГНЕЗАЩИТНОЙ ОБРАБОТКИ ДОЛЖНО БЫТЬ ТАКИМ, ЧТОБЫ ПОТЕРЯ МАССЫ ОГНЕЗАЩИТНОЙ ДРЕВЕСИНЫ ПРИ ИСПЫТАНИИ ПО СГ СЗВ 4686-84 НЕ ПРЕВЫШАЛА 25 %.

Изм. № подл. 42/99  
Листы и дата  
Взам. инв. №

					42/99-3.2 - КМ			
					Храм Церкви "Вера, действующая лаврская" по ул. Ворошилова Устиновского района г.Ижевск			
Изм.	Колау	Лист	Н.док.	Подпись	Дата			
ГИП	Лентяхович	03.02				Стадия	Лист	Листов
Выпол.	Сухоба					РП	1/1	10
Норм. контр.	Лентяхович	10.01				ОБЩИЕ ДАННЫЕ		
Г.АП	Борисов							
Г.Л. спец.	Перевозчик							
Разработал	Комарова							
						ЗАО "ЭКСПРЕСС"		



ТЕХНИЧЕСКАЯ СПЕЦИФИКАЦИЯ МЕТАЛЛА

Вид профиля и ГОСТ	Марка металла и ГОСТ	Обозначение и размер профилей мм	№ п.п.	Код	Масса конструкций по элементам, т						Контрольная сумма по элементам, т
					Купол	Крест					
УГОЛКИ СТАЛЬНЫЕ ГОРЯЧЕКАТАННЫЕ РАВНОПО- ЛОЧНЫЕ ПО ГОСТ 8509-83	C235 ГОСТ 27772-88	L 50x5			0.66						0.66
	C245 ГОСТ 27772-88	L 80x6			0.44						0.44
	ИТОГО				1.10						1.10
СТАЛЬ ГОРЯЧЕКАТАННАЯ КРУГЛАЯ ПО ГОСТ 5781-82*	C235 ГОСТ 27772-88	Ø 20A1			0.06						0.06
	ИТОГО				0.06						0.06
ШВЕЛЕРЫ СТАЛЬНЫЕ ГОРЯЧЕКАТАННЫЕ ПО ГОСТ 8240-89	C245 ГОСТ 27772-88	C 10			3.42						3.42
		C 14			2.60						2.60
		C 16			4.21						4.21
ИТОГО					10.23						10.23
ПРОКАТ ЛИСТОВОЙ ГОРЯЧЕКА- ТАННЫЙ ПО ГОСТ 19903-74	C235	-2				0.08					0.08
	C245	-4			0.14						0.14
		-6			0.55	0.16					0.71
		-8				0.22					0.22
		-10			0.05						0.05
ИТОГО					0.74	0.46					1.20
ТРУБЫ СТАЛЬНЫЕ ЭЛЕКТРОСВАРНЫЕ ПРЯМОШОВНЫЕ ГОСТ 10704-91	20 ГОСТ 1050-74	ТР.Ø127x3				0.05					0.05
		ТР.Ø325x8				0.14					0.14
		ТР.Ø377x8				0.34					0.34
ИТОГО						0.53					0.53
ДВУТАВРЫ СТАЛЬНЫЕ ГОРЯЧЕКАТАННЫЕ ПО ГОСТ 26020-83	C245 ГОСТ 27772-88	I20B1			2.31						2.31
	C255 ГОСТ 27772-88	I30K1				0.77					0.77
ИТОГО					2.31	0.77					3.08
ДВУТАВРЫ СТАЛЬНЫЕ ГОРЯЧЕКАТАННЫЕ ПО ГОСТ 8239-89	C255 ГОСТ 27772-88	I12			0.61	0.28					0.89
		I16			0.21						0.21
ИТОГО					0.82	0.28					1.10
АНОДИРОВАННАЯ КРОВЕЛЬНАЯ СТАЛЬ ГОСТ					0.78						0.78
ИТОГО					0.78						0.78
ИТОГО МАССА МЕТАЛЛА					16.04	2.04					18.08
В ТОМ ЧИСЛЕ ПО МАРКАМ МЕТАЛЛА	C235				1.50	0.08					1.58
	C245				13.72	0.36					14.10
	C255				0.82	1.05					1.87
	15					0.53					0.53

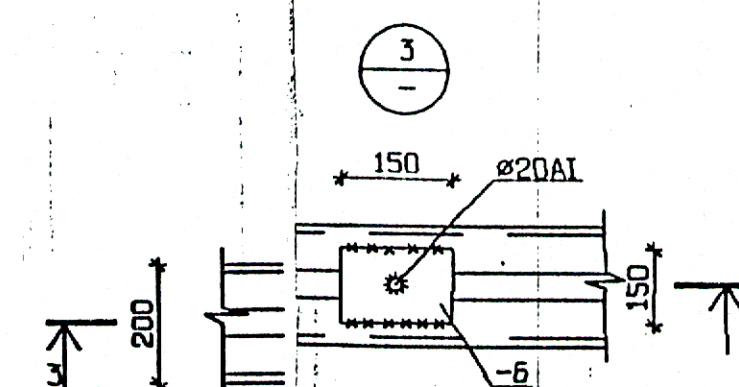
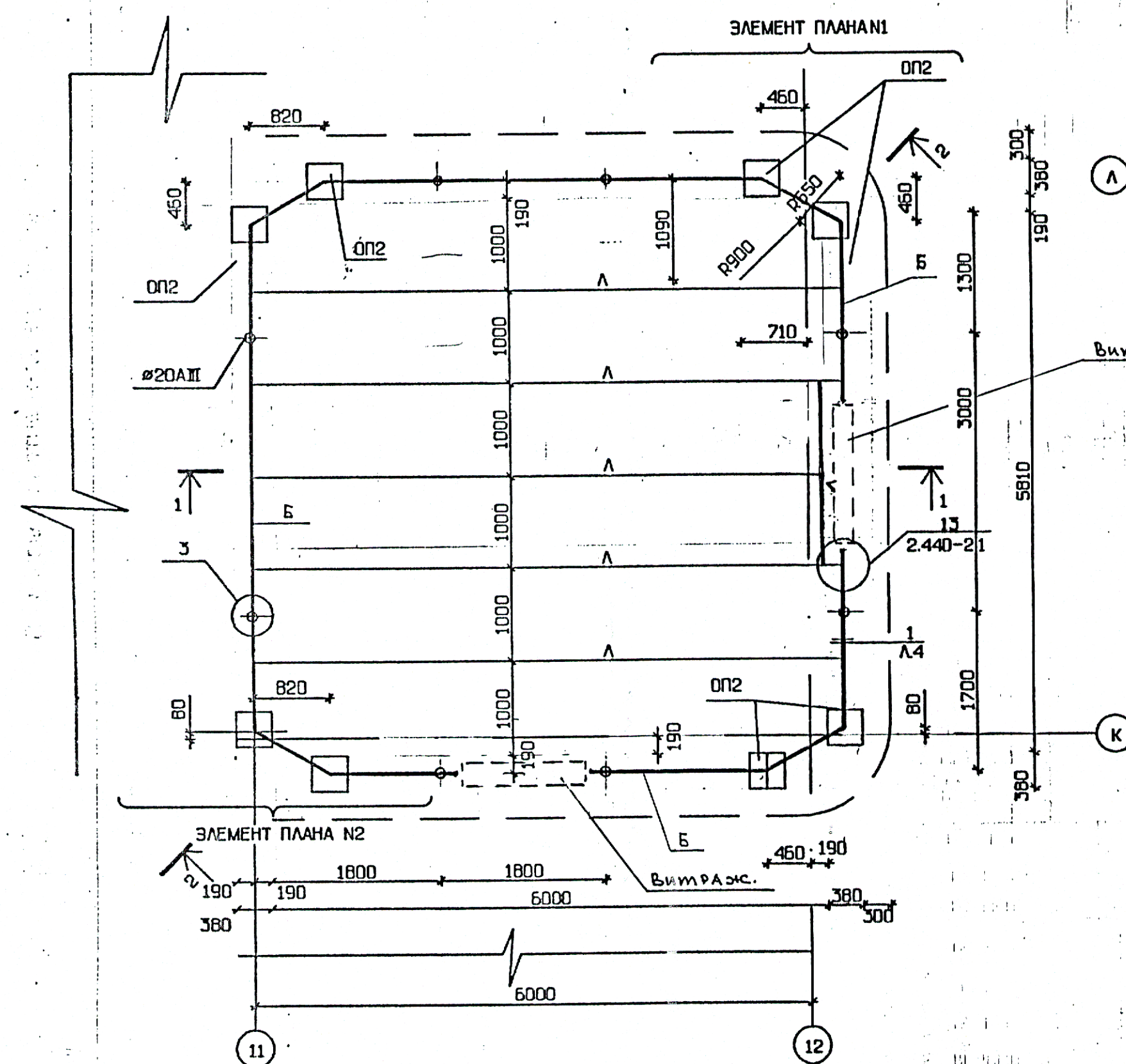
1. ВЕДОМОСТЬ ЧЕРТЕЖЕЙ И ОСНОВНЫЕ ПРИМЕЧАНИЯ СМОТРИ ЛИСТ 1.

Взам. инв. №	42/89
Подпись и дата	
Элем. № подл.	42/89

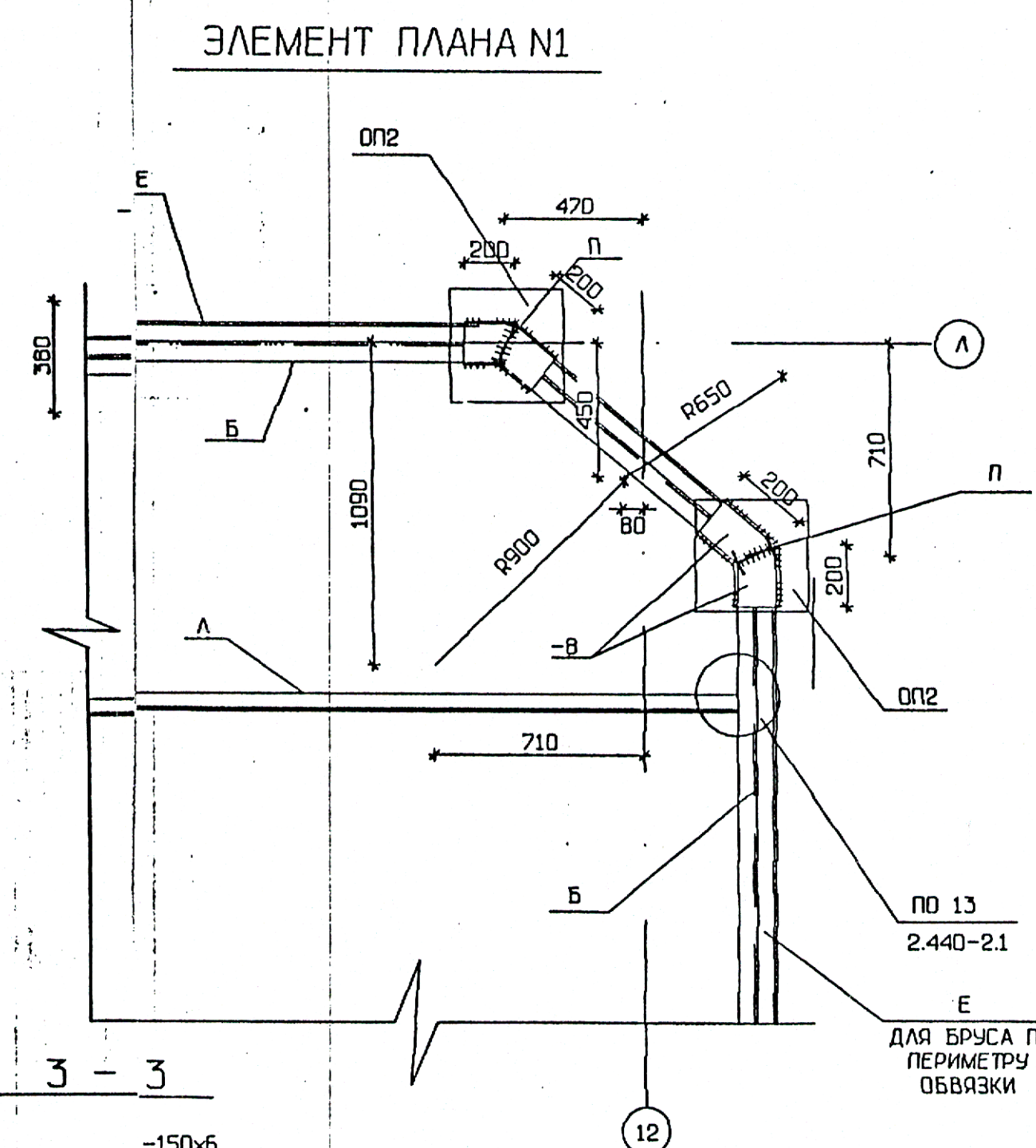
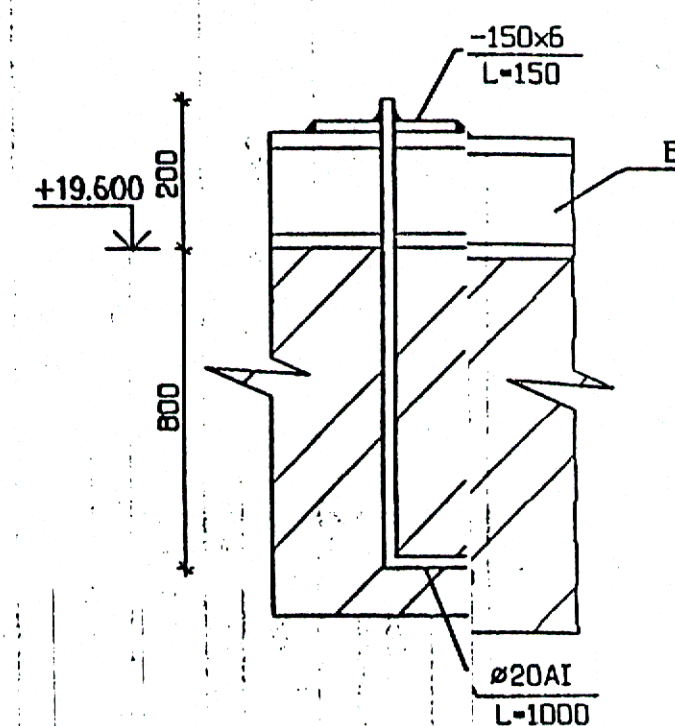
42/99-3.2. КМ					
Храм Церкви "Вера, действующая лавра" по ул. Ворошилова Устиновского района г.Ижевск					
Изм.	Колу	Лист	Н.док	Подпись	Дата
ГИП	Пантюхин	15.01.99	03.02		
Руковод.	Савва				
Норм. конт.	Пантюхин	15.01.99	03.02		
Г.А.П.	Борисов				
Г.А. спец.	Перевозчик				
Разработал	КОМАРОВА				
Конструкции металлические				Стадия	Лист
				РП	2
Техническая спецификация металла				ЗАО "ЭКСПРЕСС"	



СХЕМА РАСПОЛОЖЕНИЯ ЭЛЕМЕНТОВ НА ОТМ.+19.000



ВЕДОМОСТЬ ЭЛЕМЕНТОВ									
МАРКА	СЕЧЕНИЯ			ОПОРНЫЕ УСИЛИЯ			ГРУППА КОНСТРУК	МАРКА ЭЛЕМЕНТА	ПРИМЕЧ.
	ЭСКИЗ	ПОЗ	СОСТАВ	МТОН	НТС	ПТС			
Б		1	С16				3	С 245	
		2	-100x8				3	С 235	
Е	Л		L50x5		КОНСТРУКТИВНО		3	С 245	
И	С		С16		ПО ГИБКОСТИ		3	С 245	
А	С		С14				3	С 245	
М	С		С12		КОНСТРУКТИВНО		3	С245	
П	І		І20Б1				3	С255	

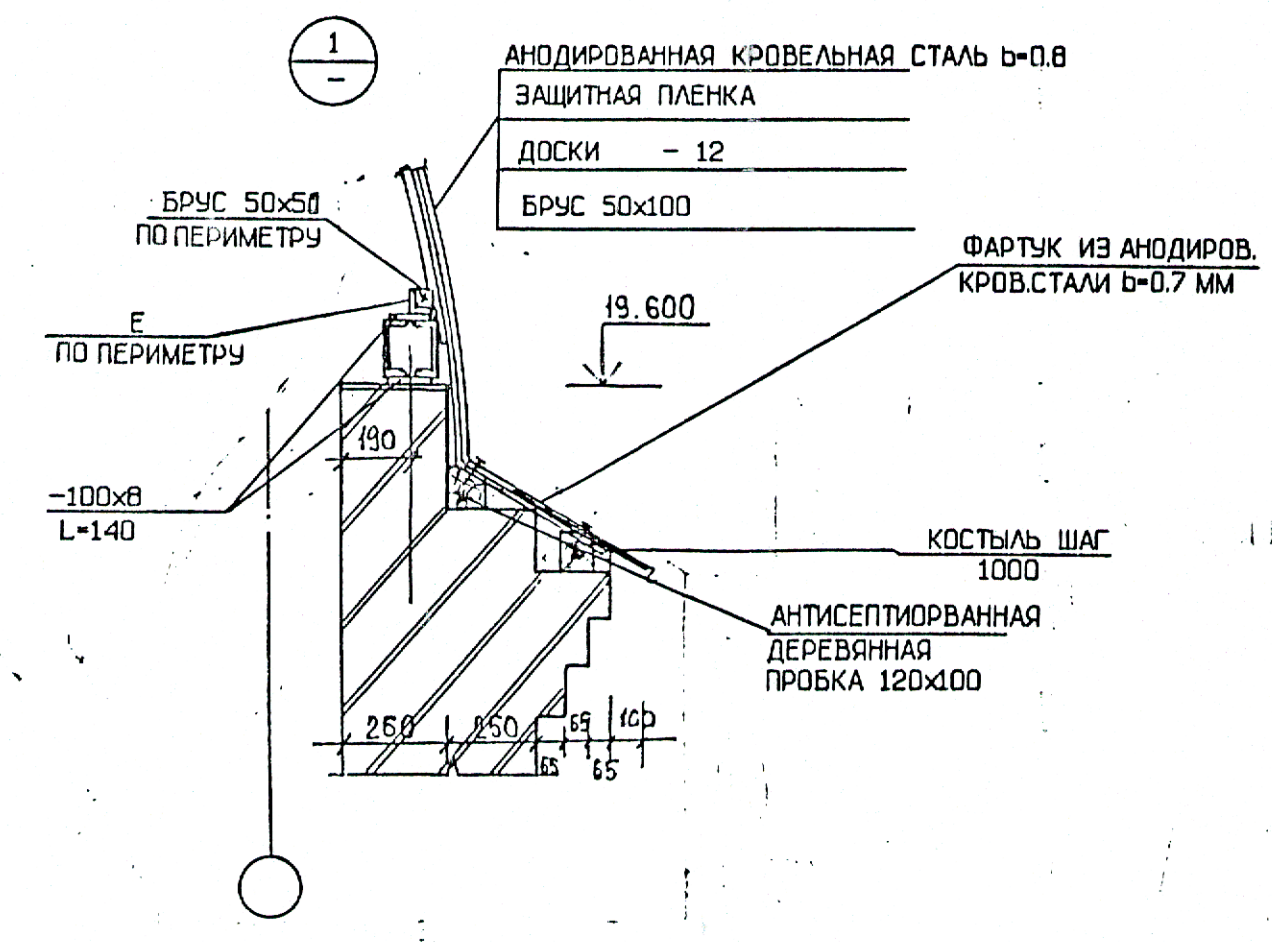
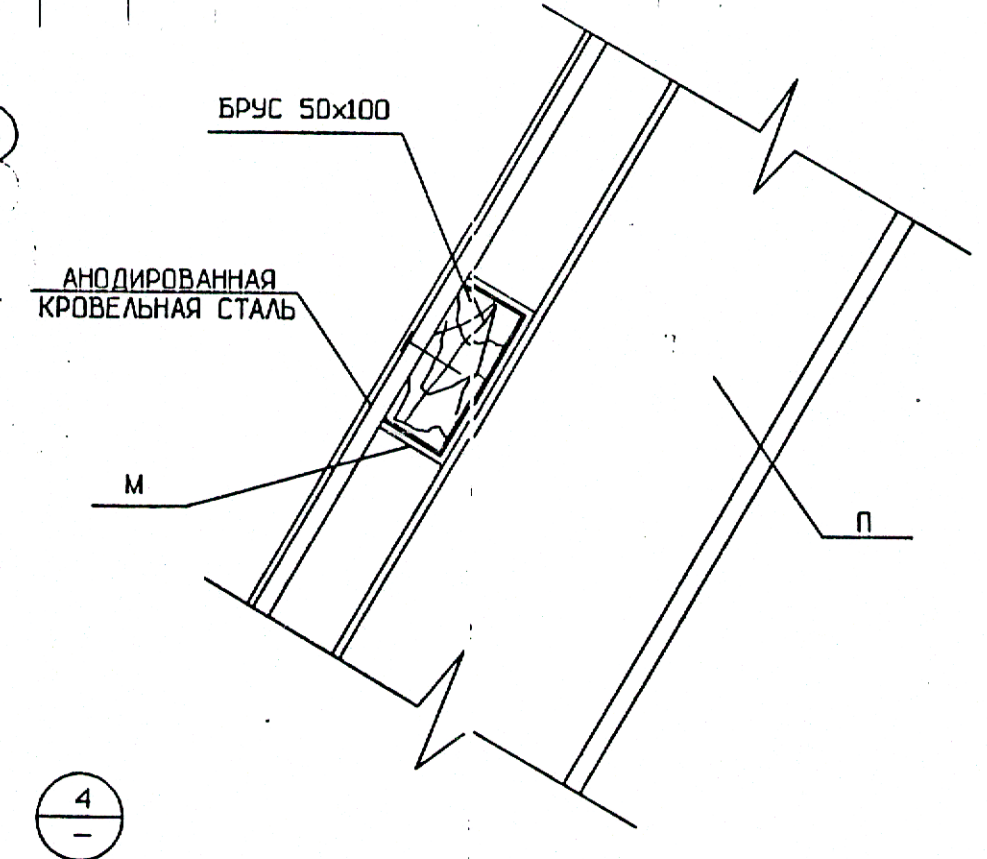
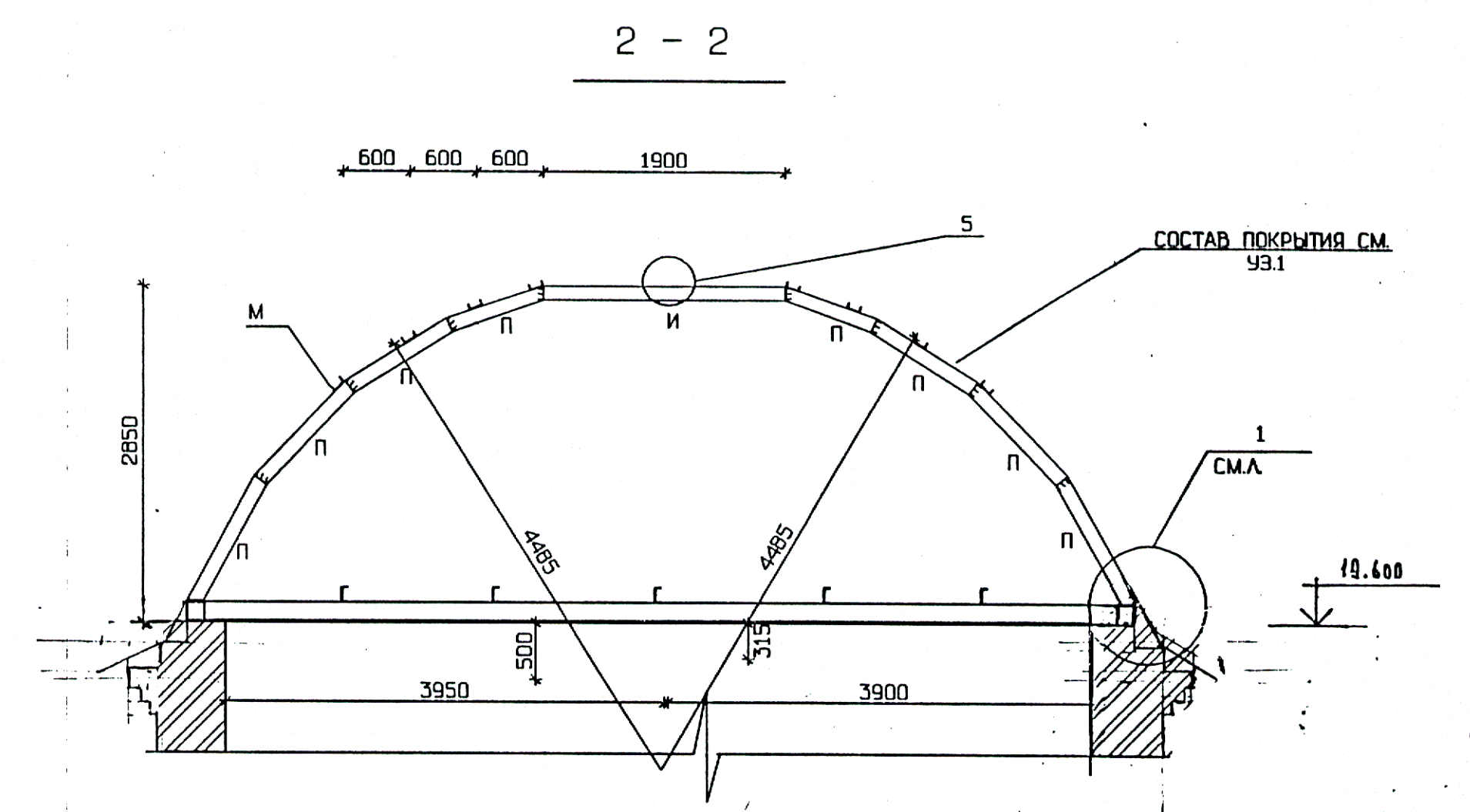
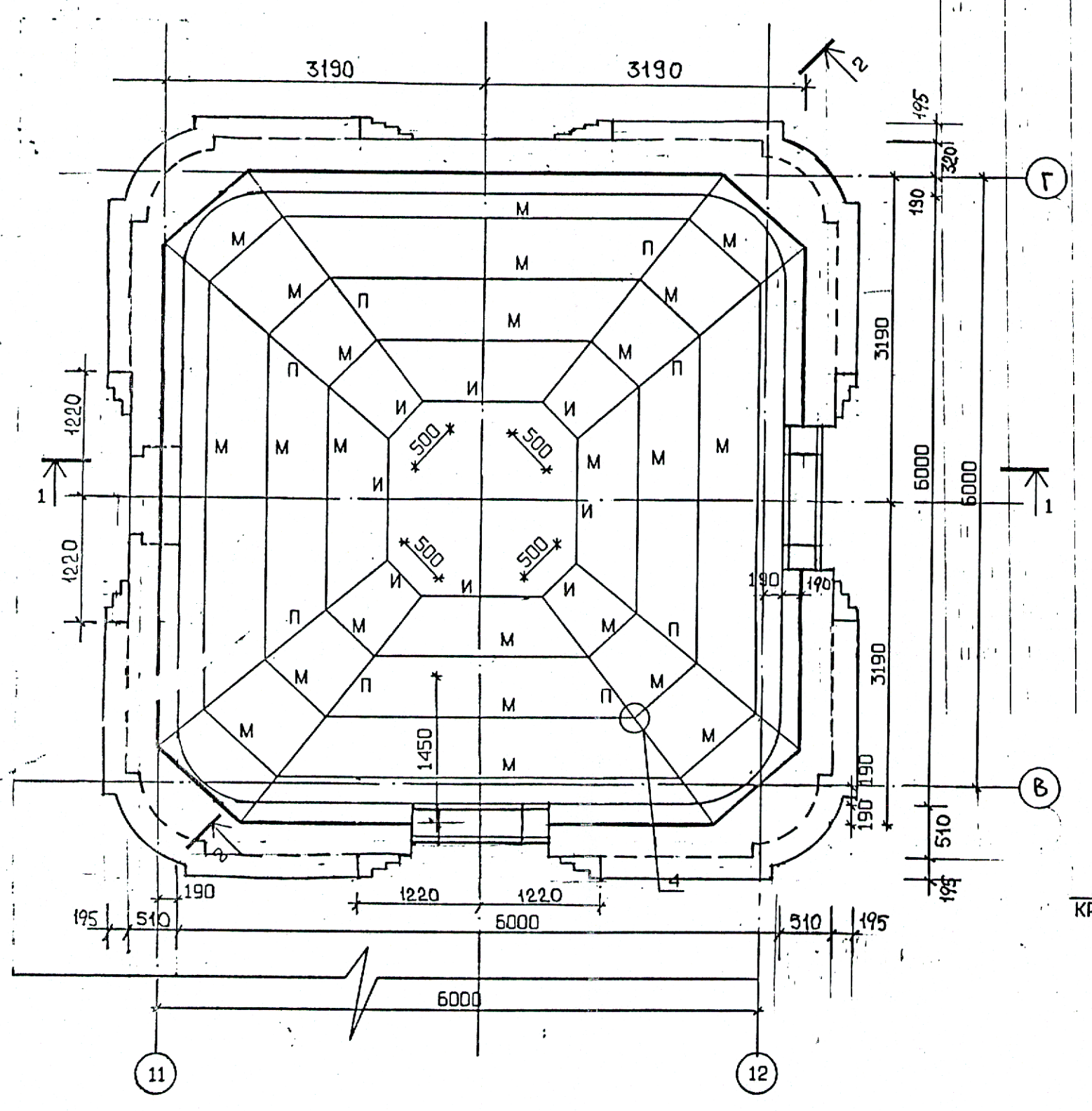
СПЕЦИФИКАЦИЯ К СХЕМЕ РАСПОЛОЖЕНИЯ ЭЛЕМЕНТОВ[illegible]

1. ВЕДОМОСТЬ ЧЕРТЕЖЕЙ И ОСНОВНЫЕ ПРИМЕЧАНИЯ СМОТРИ ЛИСТ 1.
2. ТЕХНИЧЕСКУЮ СПЕЦИФИКАЦИЮ МЕТАЛЛА СМОТРИ ЛИСТ 2.
3. СВАРКУ ПРОИЗВОДИТЬ ЭЛЕКТРОДАМИ ТИПА 342 ПО ГОСТ 9467-75. ВЫСОТУ ШВА ПРИНЯТЬ ПО НАИМЕНЬШЕЙ ТОЛЩИНЕ СВАРИВАЕМЫХ ЭЛЕМЕНТОВ.

[illegible]



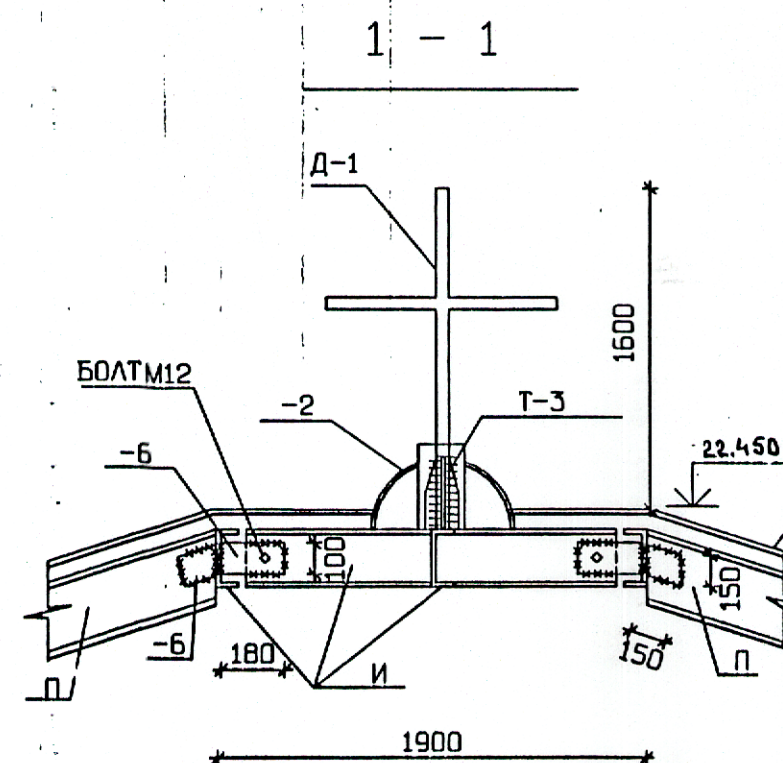
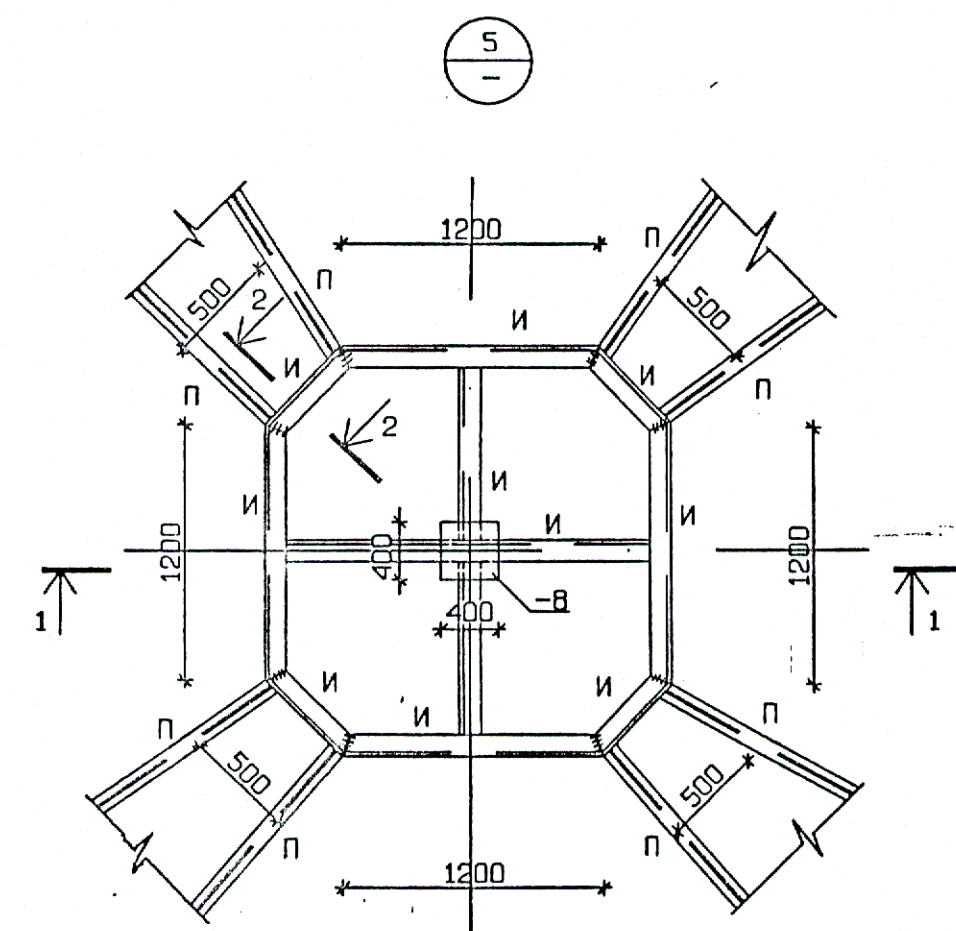
СХЕМА РАСПОЛОЖЕНИЯ ЭЛЕМЕНТОВ НА ОТМ.+22.600



1. ВЕДОМОСТЬ ЧЕРТЕЖЕЙ И ОСНОВНЫЕ ПРИМЕЧАНИЯ СМОТРИ ЛИСТ 1.
2. ТЕХНИЧЕСКУЮ СПЕЦИФИКАЦИЮ МЕТАЛЛА СМОТРИ ЛИСТ 2.
3. СВАРКУ ПРОИЗВОДИТЬ ЭЛЕКТРОДАМИ ТИПА Э42 ПО ГОСТ 9467-75. ВЫСОТУ ШВА ПРИНЯТЬ ПО НАИМЕНЬШЕЙ ТОЛЩИНЕ СВАРИВАЕМЫХ ЭЛЕМЕНТОВ.

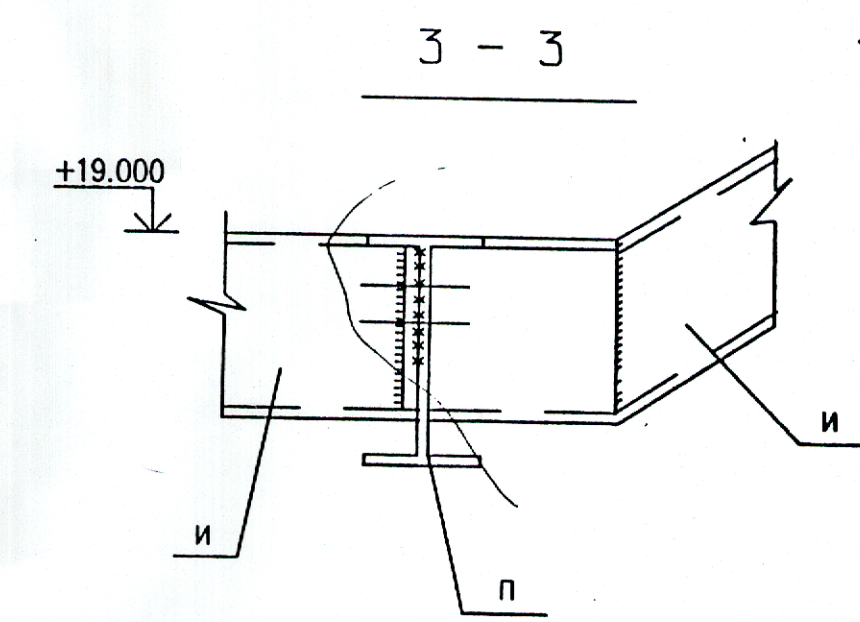
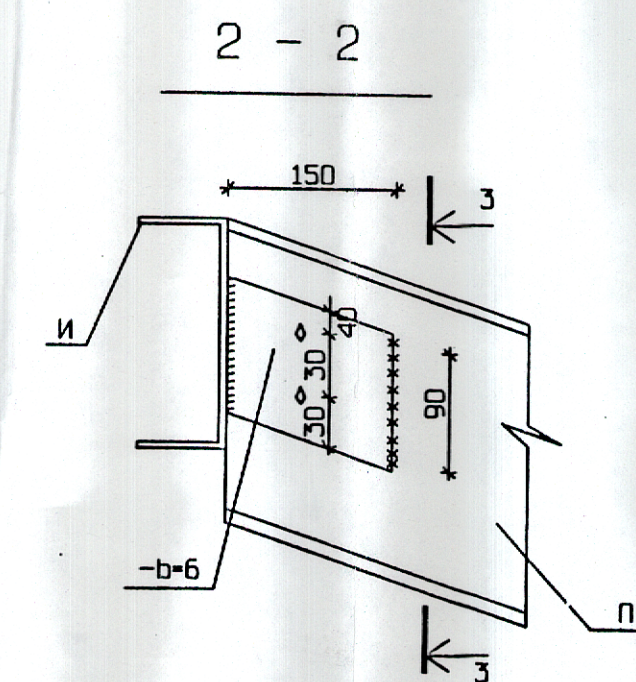
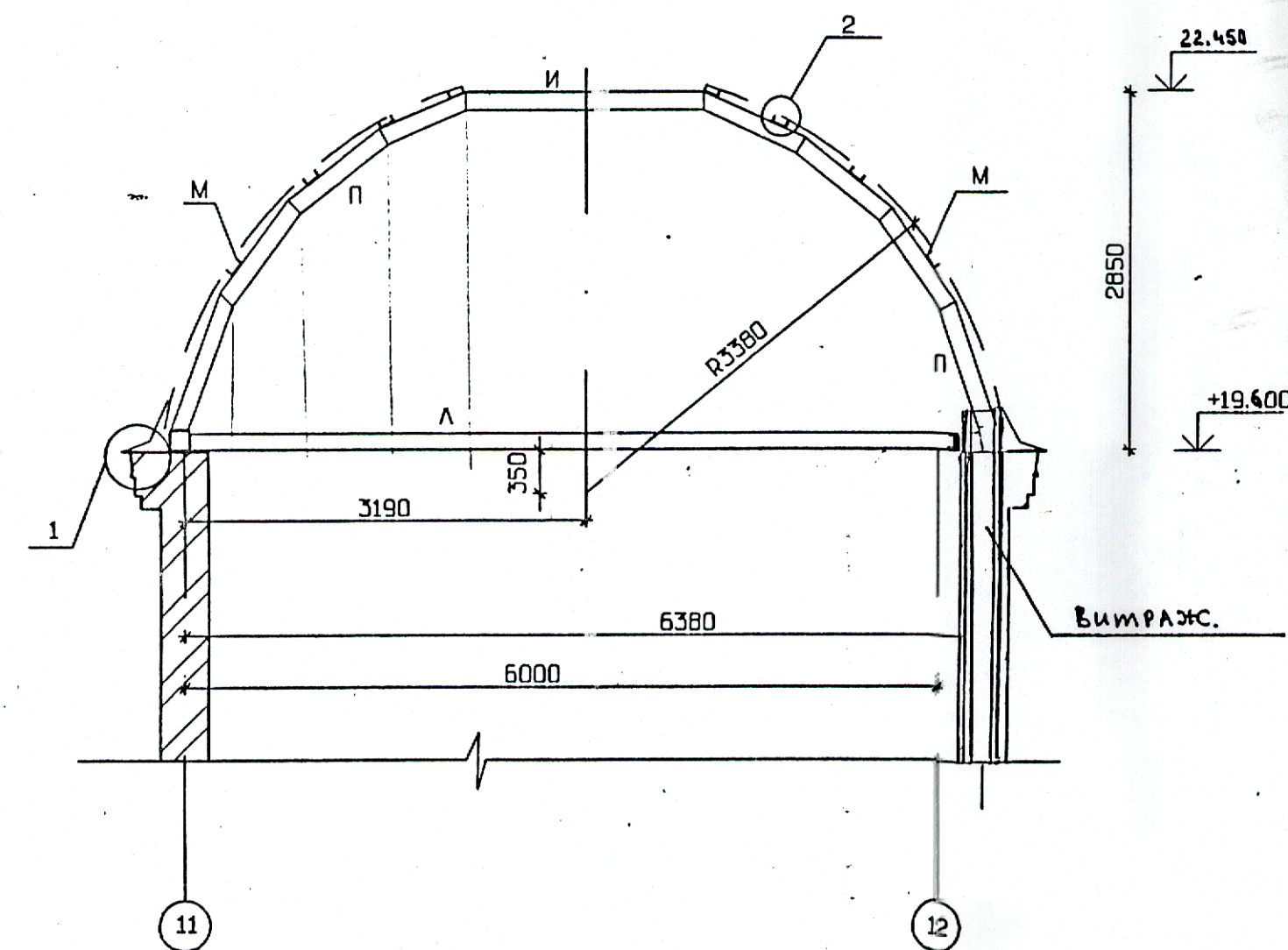
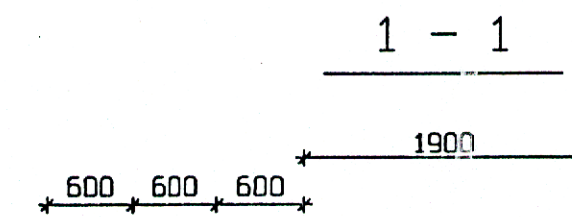
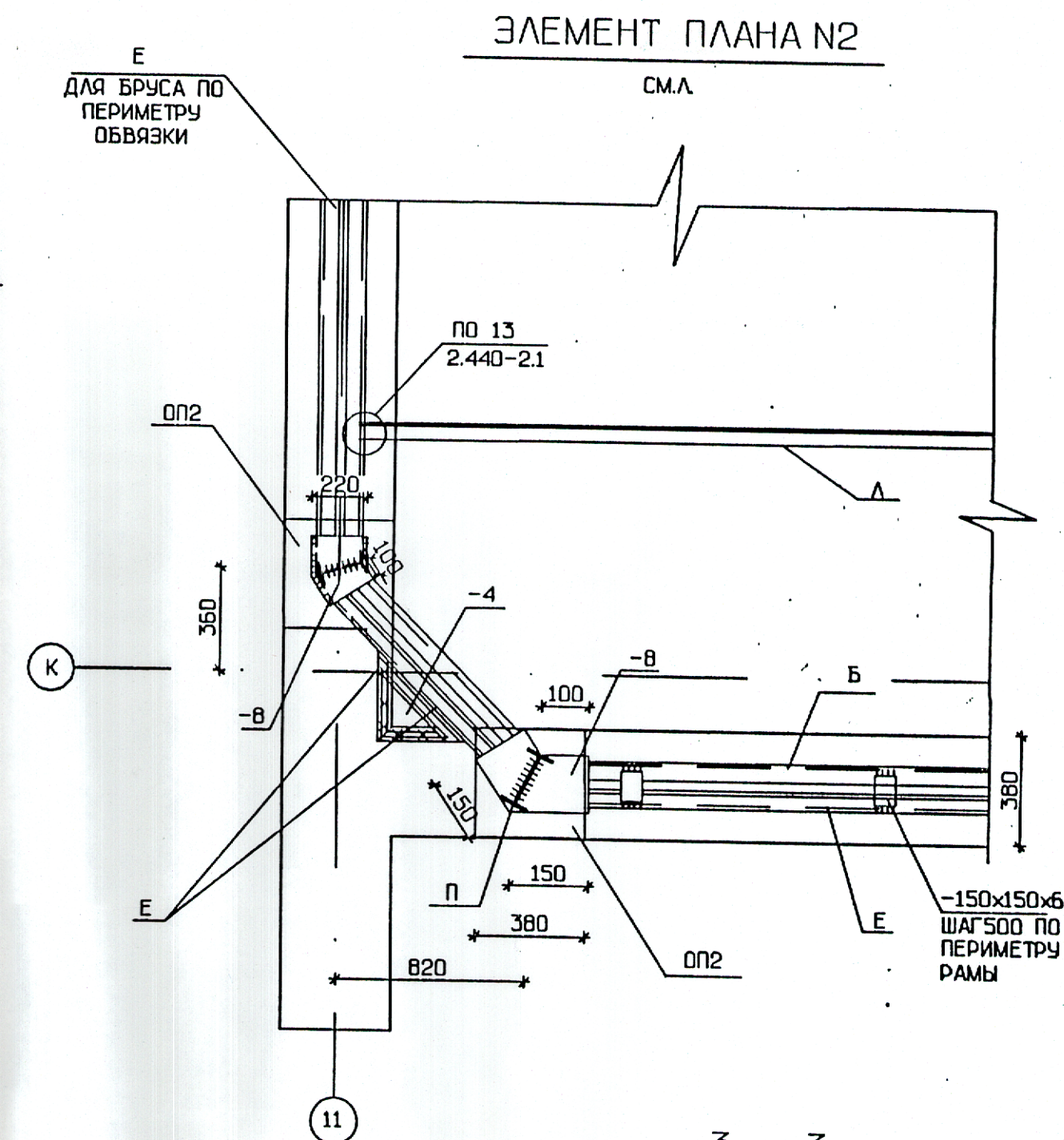
42/99-3.2.КМ					
Храм Церкви "Вера, действующая лавра" по ул. Ворошилова Устиновского района г.Ижевска					
ИЗМ.	КОМУ	ЛИСТ	Н.ДОК	ПОДПИСЬ	ДАТА
ГИП	Понтохин	1	1	1	03.03
РУКОВОД.	Сорокин	1	1	1	1
РАП	Борисов	1	1	1	12.07
Норм. конт.	Полухин	1	1	1	1
Гл. спец.	Перевозчик	1	1	1	1
РАЗРАБОТКА	КОМАРОВА	1	1	1	1
Конструкции металлические				СТАДИЯ	ЛИСТ
Купол 1				РП	14
СХЕМА РАСПОЛОЖЕНИЯ ЭЛЕМЕНТОВ НА ОТМ.+22.600				ЗАД "ЭКСПРЕСС"	





АН ОДИРОВАННАЯ КРОВЕЛЬН. СТАЛЬ В-0.7 ММ

ЗАЩИТНАЯ ПЛЕНКА	
ДОСКИ	-13 x150
БРУС	100x50

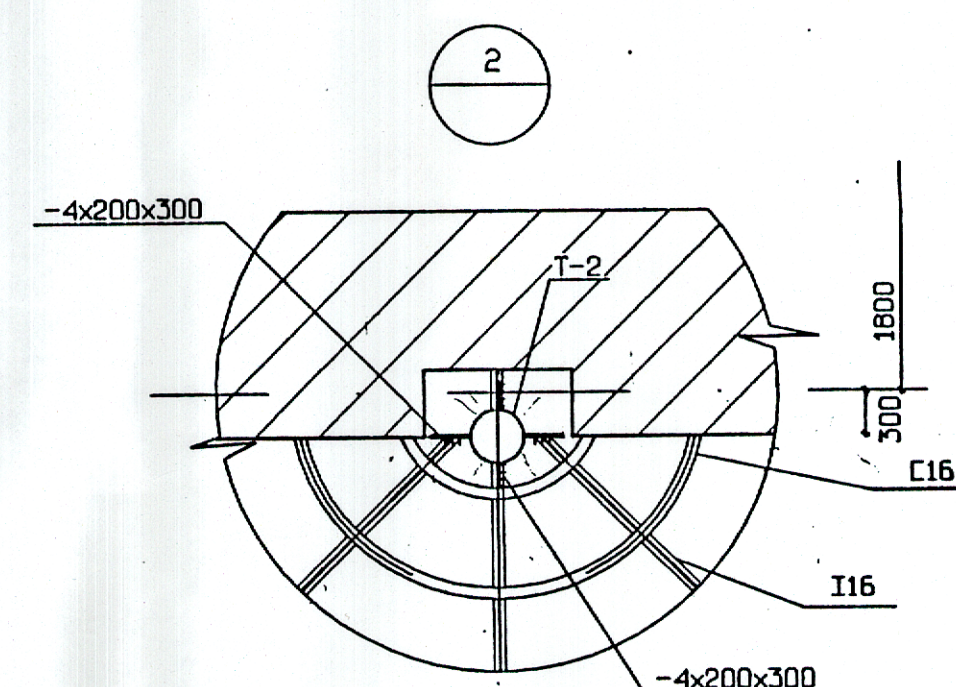
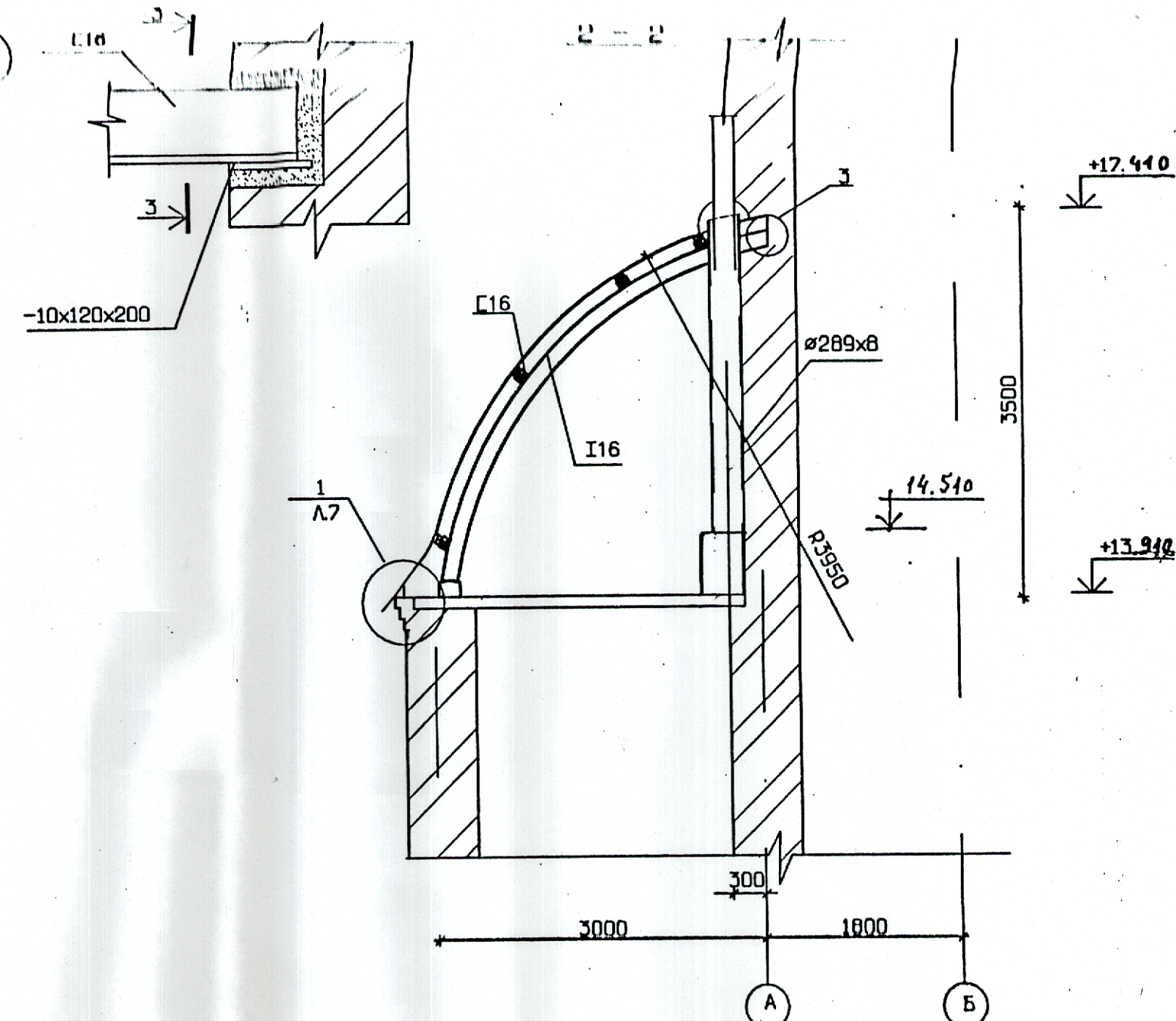
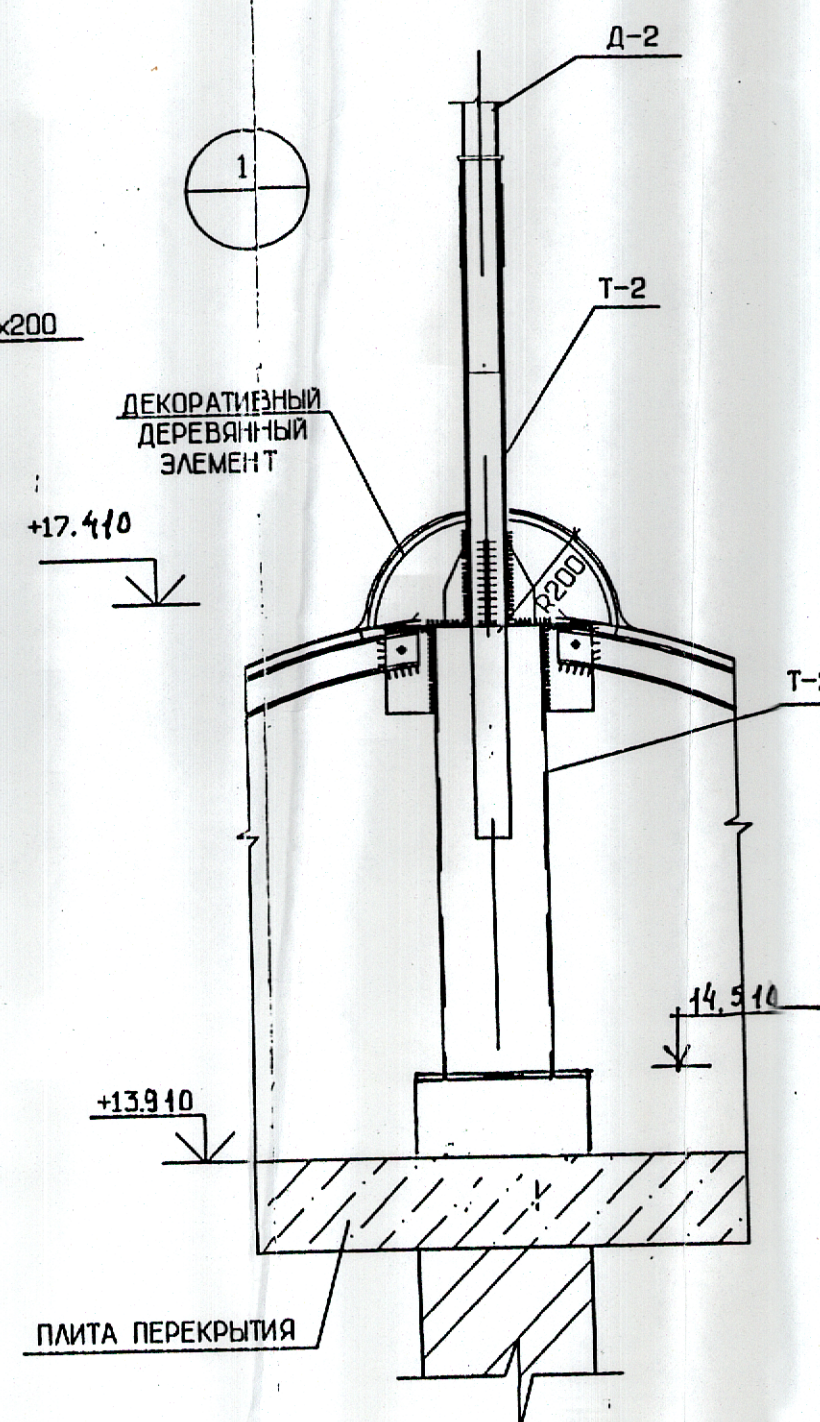
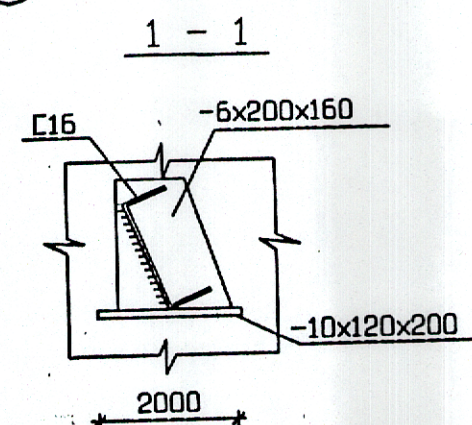
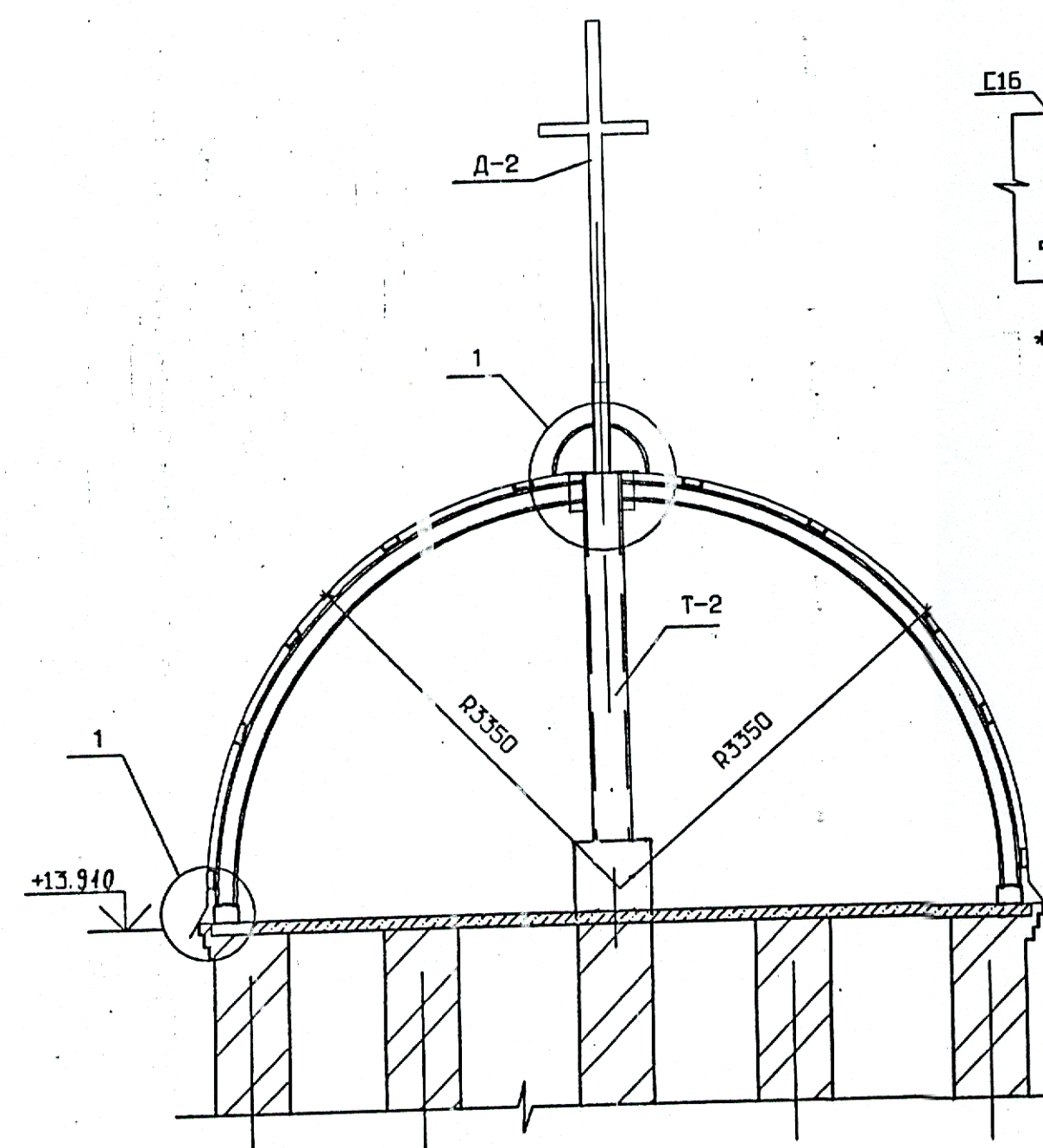
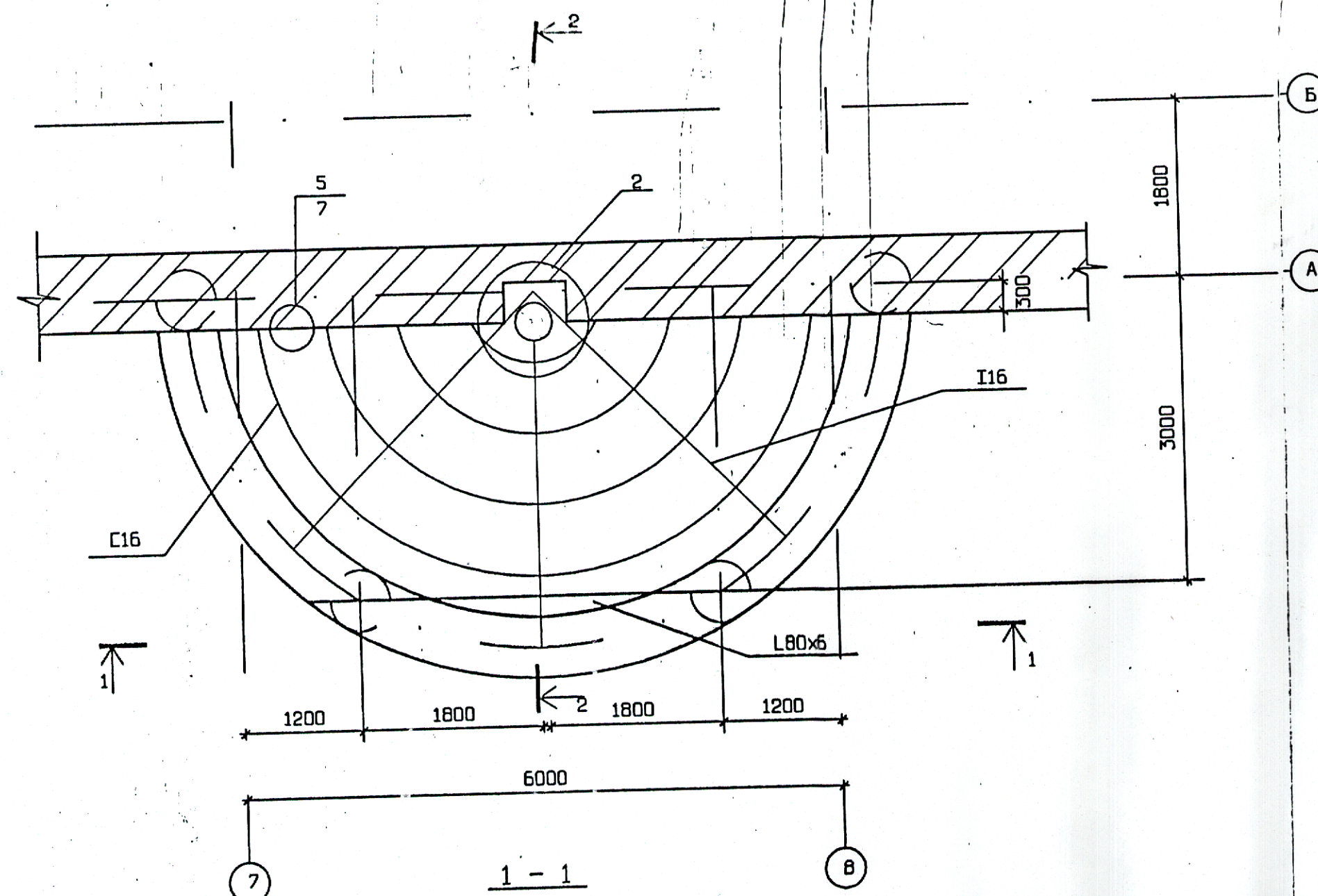


1. ВЕДОМОСТЬ ЧЕРТЕЖЕЙ И ОСНОВНЫЕ ПРИМЕЧАНИЯ СМОТРИ ЛИСТ 1.
2. ТЕХНИЧЕСКУЮ СПЕЦИФИКАЦИЮ МЕТАЛЛА СМОТРИ ЛИСТ 2.
3. СВАРКУ ПРОИЗВОДИТЬ ЭЛЕКТРОДАМИ ТИПА 342 ПО ГОСТ 9467-75. ВЫСОТУ ШВА ПРИНЯТЬ ПО НАИМЕНЬШЕЙ ТОЛЩИНЕ СВАРИВАЕМЫХ ЭЛЕМЕНТОВ.

						42/99-3.2 КМ
						Храм Церкви "Вера, действующая любовь" по ул. Ворошилова Устиновского района г.Ижевска
Изм	КОЛУ	Лист	Н.док	Подпись	Дата	<div>Конструкции металлические</div> <div>КУПОЛ 1</div> <div>СЕЧЕНИЕ 2-2. ЭЛЕМЕНТ ПЛАНА №2</div>
ГИП	Понтоухин	Собова		<i>Собова</i>	03.03	
РУКОВОД						
РАП	Барцев					
Норм. контр	Понтоухин			<i>Понтоухин</i>	03.03	
Гл. спец	Переванков					<div>СТАВЛЯ</div> <div>РП</div> <div>///5</div> <div>ЗАД "ЭКСПРЕСС"</div>
РАЗРАБОТКА	КОМАРОВА			<i>Комарова</i>		



СХЕМА РАСПОЛОЖЕНИЯ ЭЛЕМЕНТОВ ЦЕНТРАЛЬНОГО КУПОЛА



ВЕДОМОСТЬ ЧЕРТЕЖЕЙ И ОСНОВНЫЕ ПРИМЕЧАНИЯ СМОТРИ ЛИСТ 1.  
2. СВАРКУ ПРОИЗВОДИТЬ ЭЛЕКТРОДАМИ ТИПА Э42 ПО ГОСТ 9467-75. ВЫСОТУ СВАРНЫХ ШВОВ ПРИНЯТЬ ПО НАИМЕНЬШЕЙ ТОЛЩИНЕ СВАРИВАЕМЫХ ЭЛЕМЕНТОВ

42/99-3.2 КМ									
Храм Церкви "Вера, действующая лавоюю" по ул. Ворошилова Устиновского района г.Ижевска									
Изм.	Колу	Лист	И.док	Подпись	Дата	Конструкции металлические			
ГИП	Понтохин	10.07.03	03.03			рп			
Суховод	Согова					б			
РАП	Борисов					ЗАО "ЭКСПРЕСС"			
Норм. контр.	Понтохин	10.07.03	03.03						
ГЛ. спец.	Переходов								
РАЗРАБОТАЛ	КОМАРОВА								











